

АО «Научно-производственное
предприятие «Старт» им. А. И. Яскина»

Механизированные автостоянки

Механизированные автостоянки

«Дворы-парковки»



«Дворы без машин»



Преимущества механизированных автостоянок

Экономия полезной площади

Возможность эффективного использования парковочного и подземного пространства, как единой базы автостоянок в цифровой платежной системе

Экономичная, «зелёная» и удобная для пользователей технология, позволяющая разместить паркинг в одном пространстве с используемым помещением

Высвобождение площадей под благоустройство (детские и спортивные площадки, парки, аллеи и т.п.)

Выгоды для застройщика

Снижение площади застройки при строительстве равных по вместимости паркингов.

Сокращение сроков строительства.

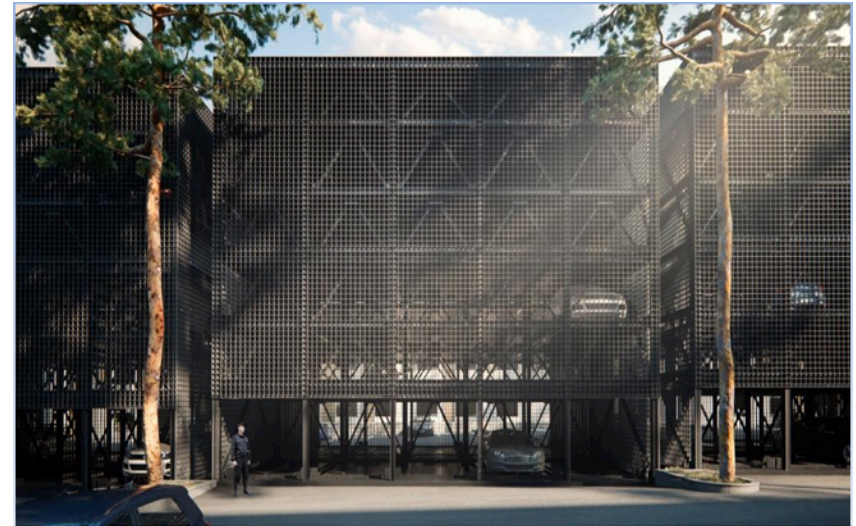
Возможность модульного, поэтапного строительства и запуска в эксплуатацию.

Возможность увеличения или уменьшения емкости функционирующего паркинга.

Возможность временного размещения паркинга с последующим демонтажем и перемещением на новую площадку.

Инновации

- Новая всепогодная конструкция механизма горизонтального перемещения платформ.
- Новая система управления и гидравлическая система, способные работать в условиях низких температур окружающей среды и высокой влажности.



- Герметичные конструкции платформ хранения, исключающие возможность попадания грязи, дождевой и талой воды, химических реагентов и следов нефтепродуктов на нижестоящие автомобили.

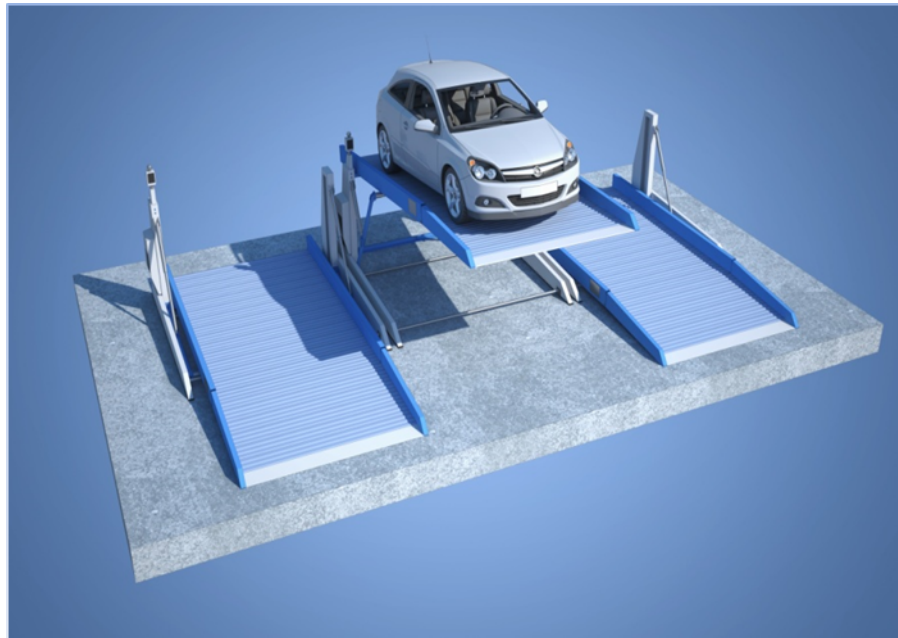
Недостатки конструкций аналогов

Эксплуатация оборудования невозможна без теплосохраниющих конструкций (сэндвич-панелей и др.), что ведет к удорожанию строительства автостоянки.



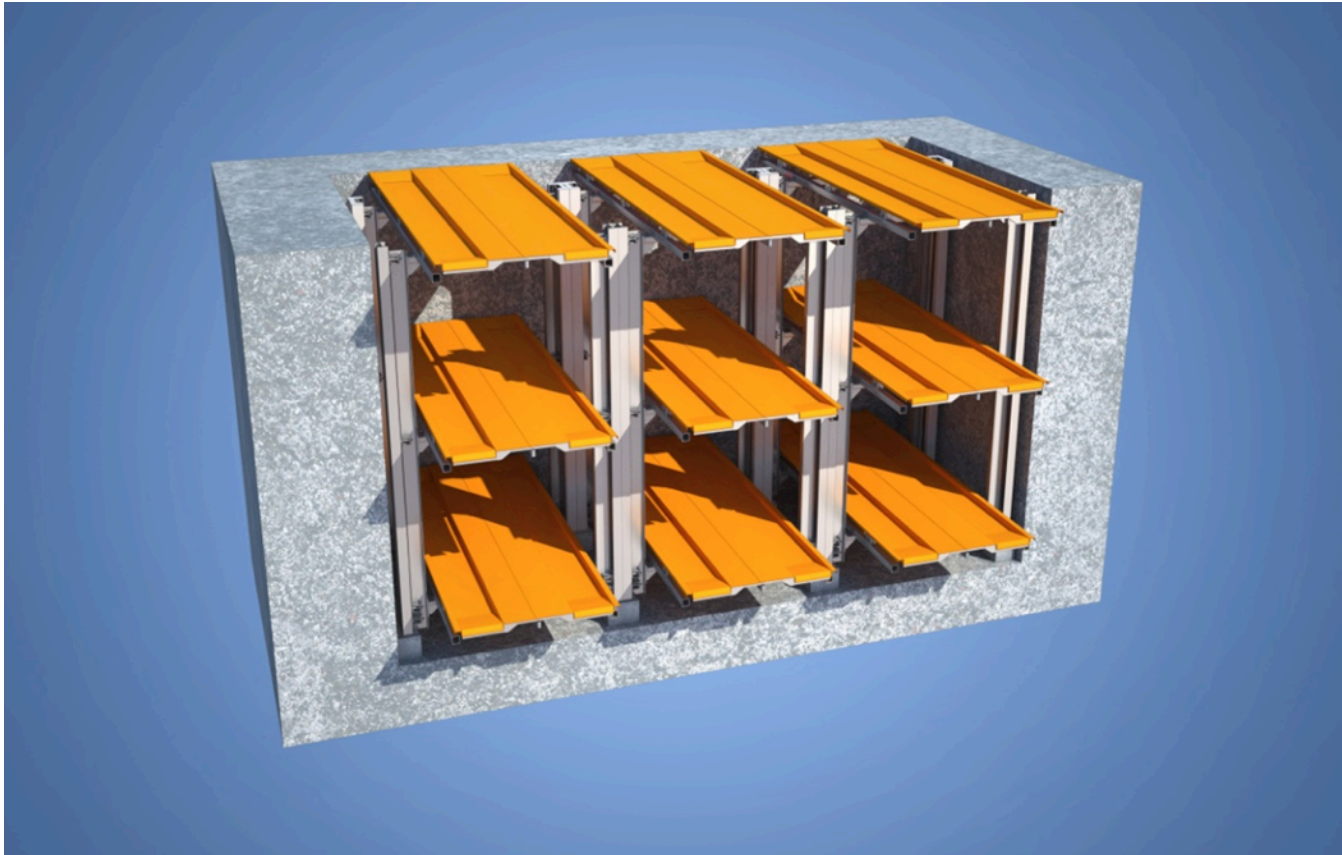
Типы механизированных автостоянок

Подъемник П-100 для подъема и хранения автомобилей наземного исполнения, двухъярусный, (зависимый)



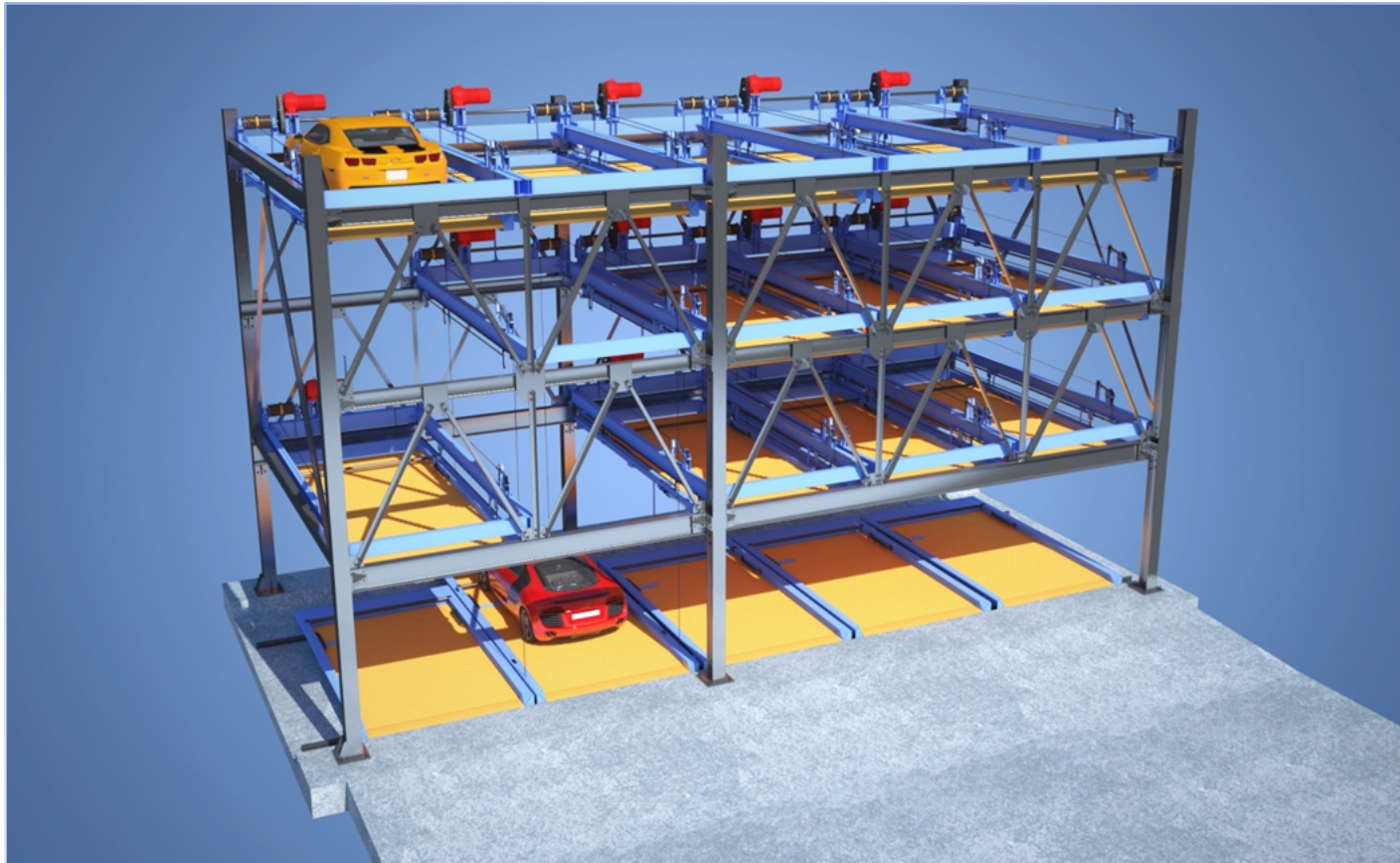
Коэффициент уплотнения – 2
(размещается 2 автомобиля на площади 1 машиноместа)

Подъемник П-100 для подъема и хранения автомобилей подземного/надземного исполнения, двух- трехярусный (независимый)



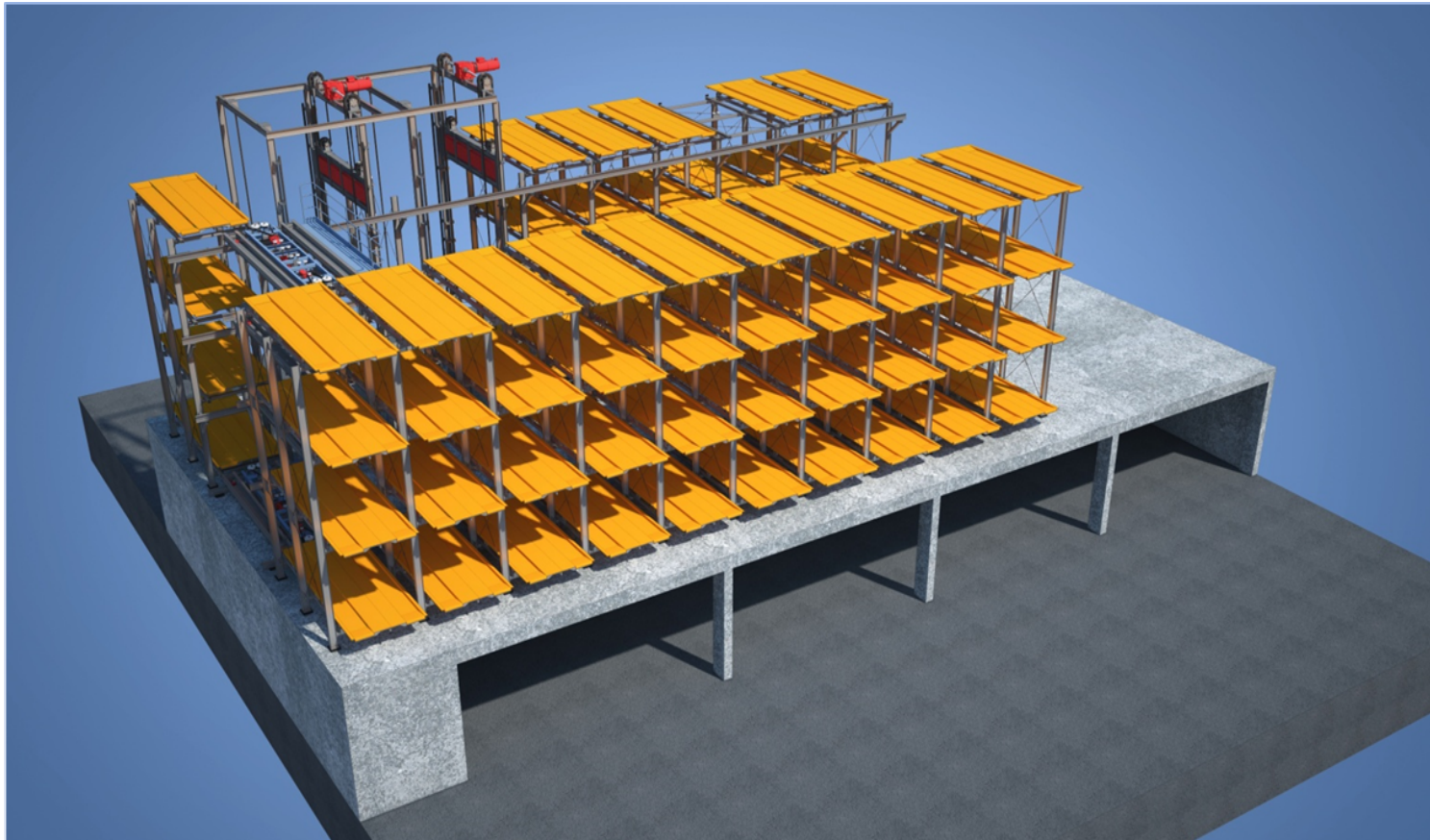
Коэффициент уплотнения – 2-3
(размещается 2-3 автомобиля на площади 1 машиноместа)

Склад-накопитель механизированный СНМ-100 в виде стеллажа с пазловым принципом установки автомобилей на хранение



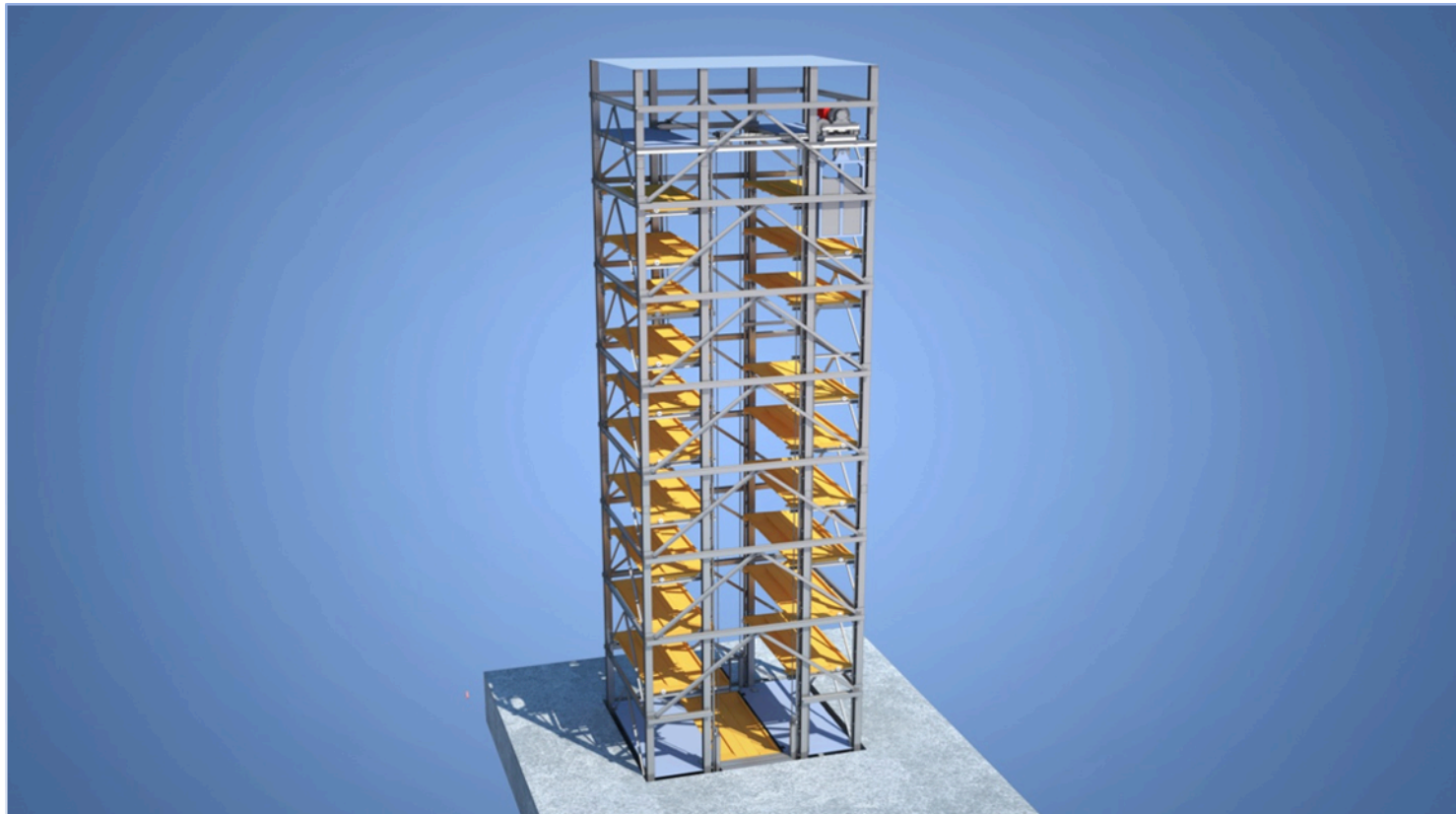
Коэффициент уплотнения – 3,6
(размещается 29 машиномест на площади 8 машиномест)

Склад-накопитель механизированный СНМ-200 подземного/ наземного исполнения в виде стеллажа



Коэффициент уплотнения – 3,9
(размещается 67 машиномест на площади 17 машиномест)

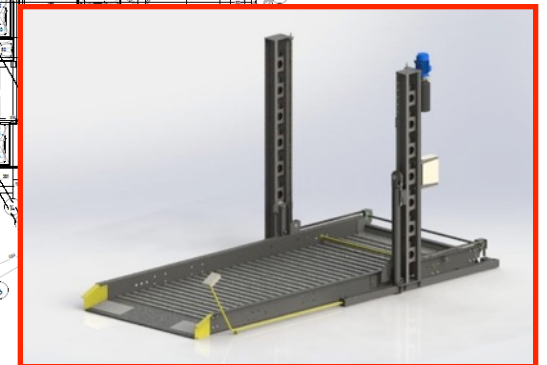
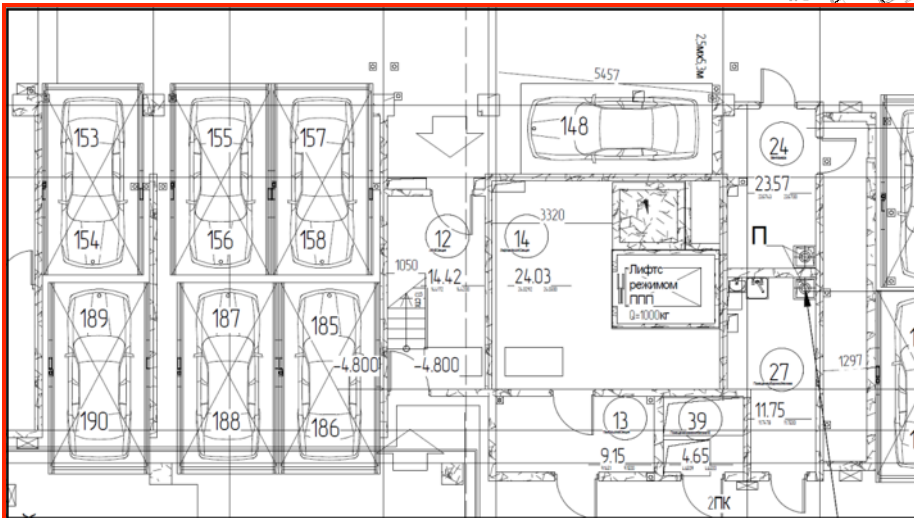
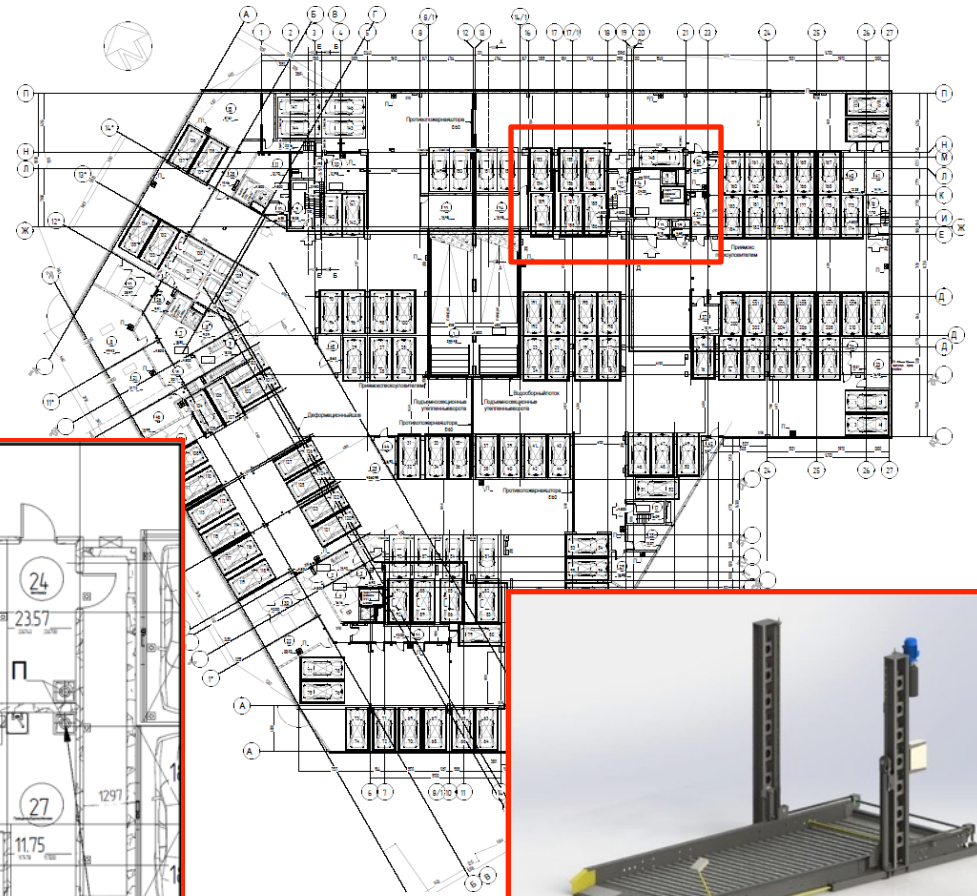
Склад-накопитель механизированный СНМ-300 в виде стеллажа с башенным принципом хранения автомобилей подземного/ наземного исполнения



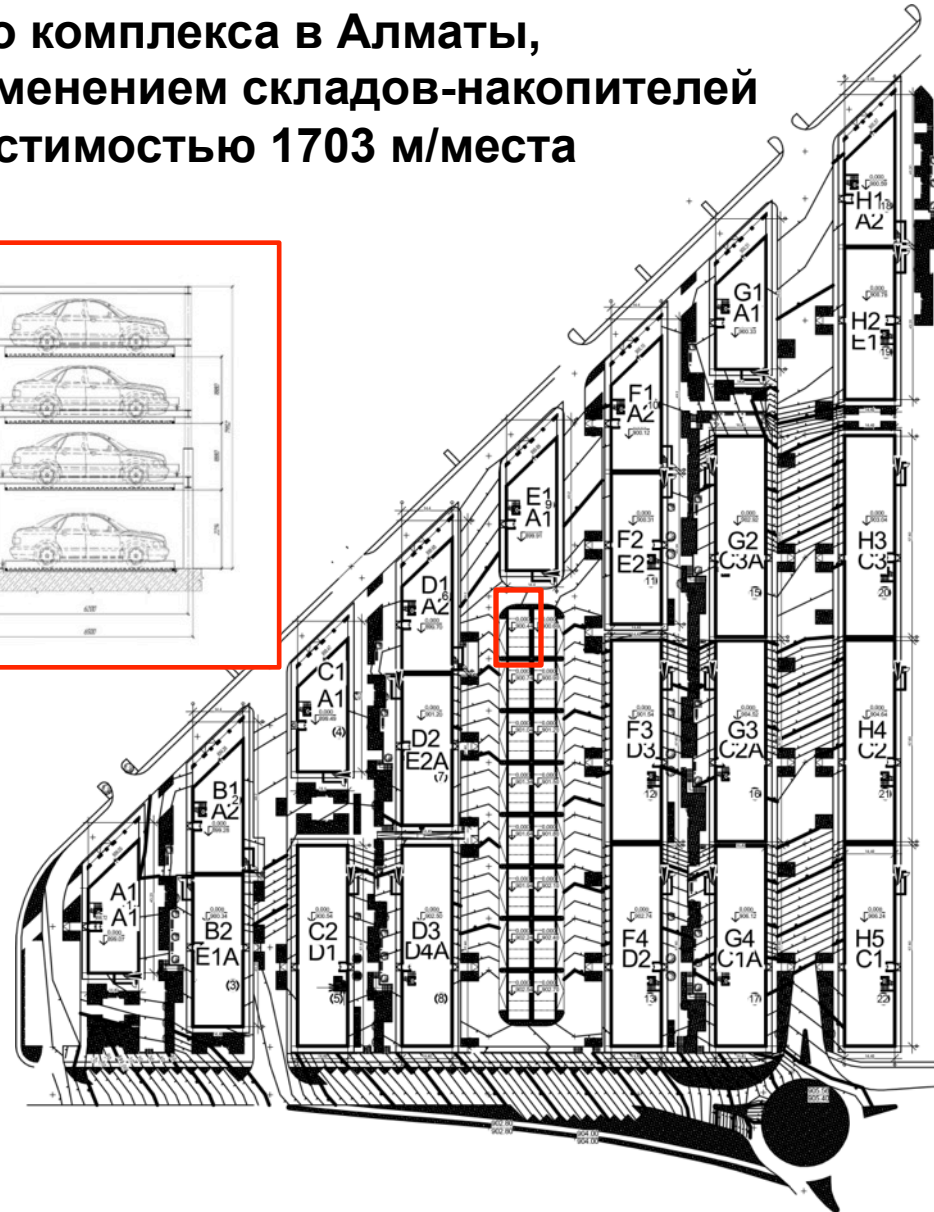
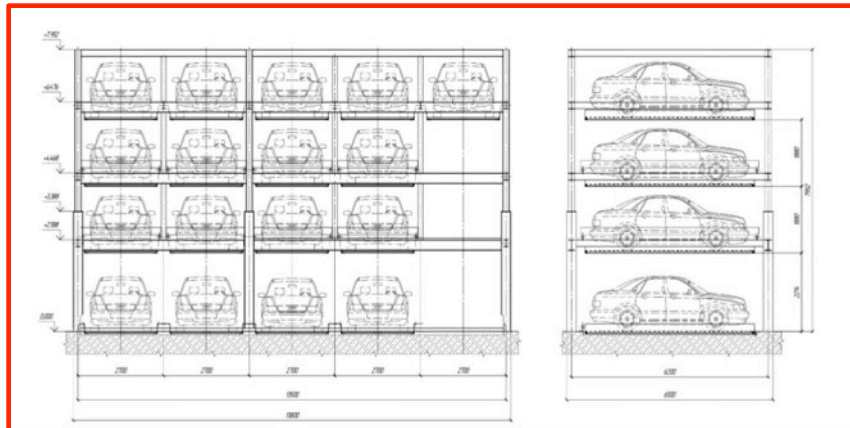
Коэффициент уплотнения – 9,7
(размещается 39 машиномест на площади 4 машиномест)

Примеры проектирования

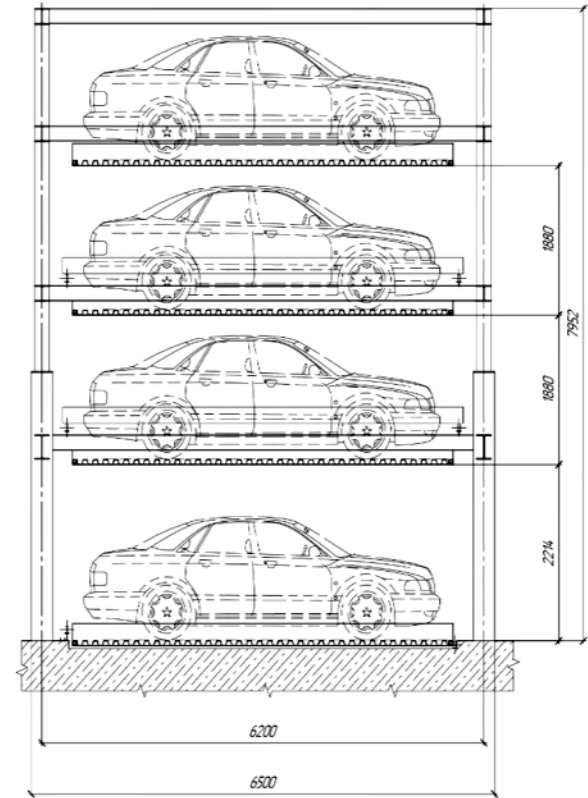
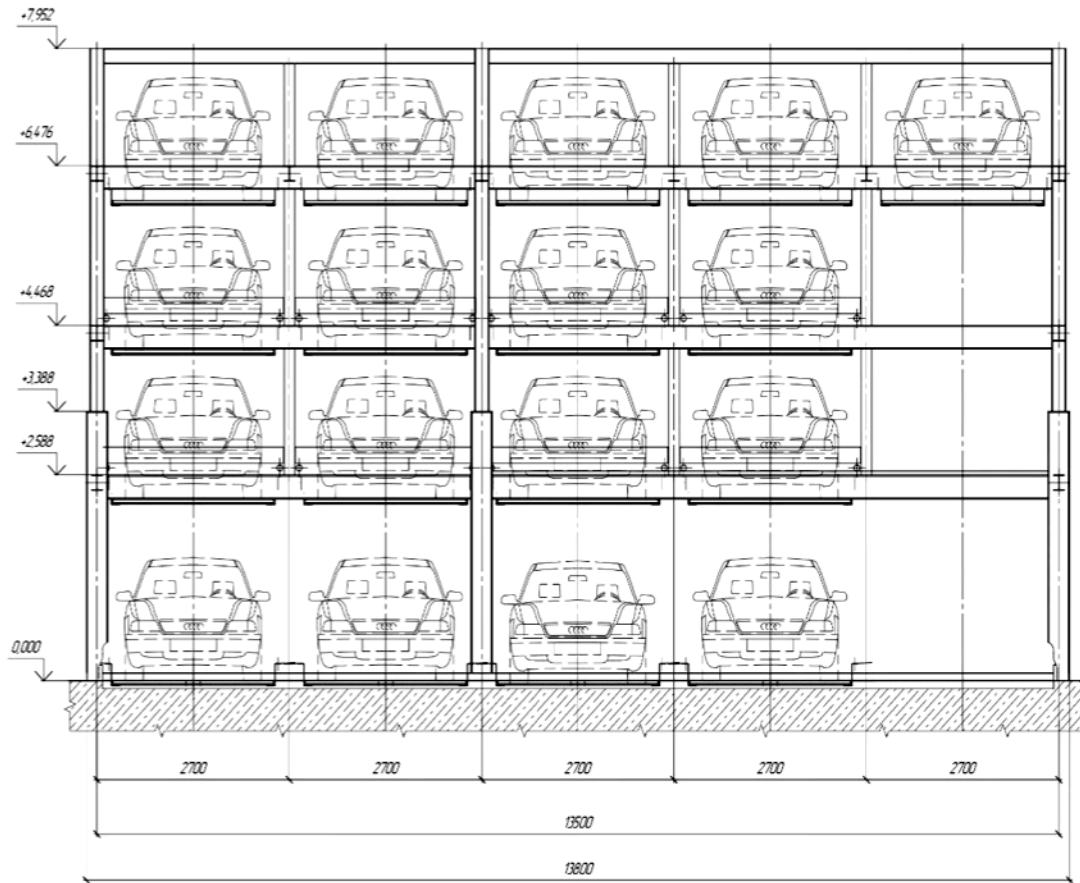
Паркинг для жилого комплекса в Санкт-Петербурге с применением подъемников серии П-100, общей вместимостью 192 м/места



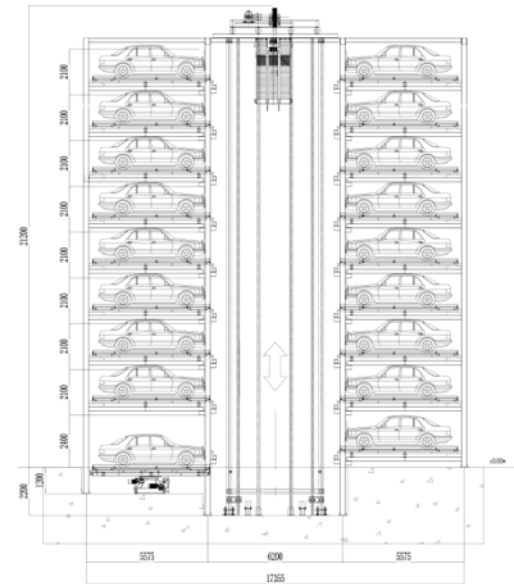
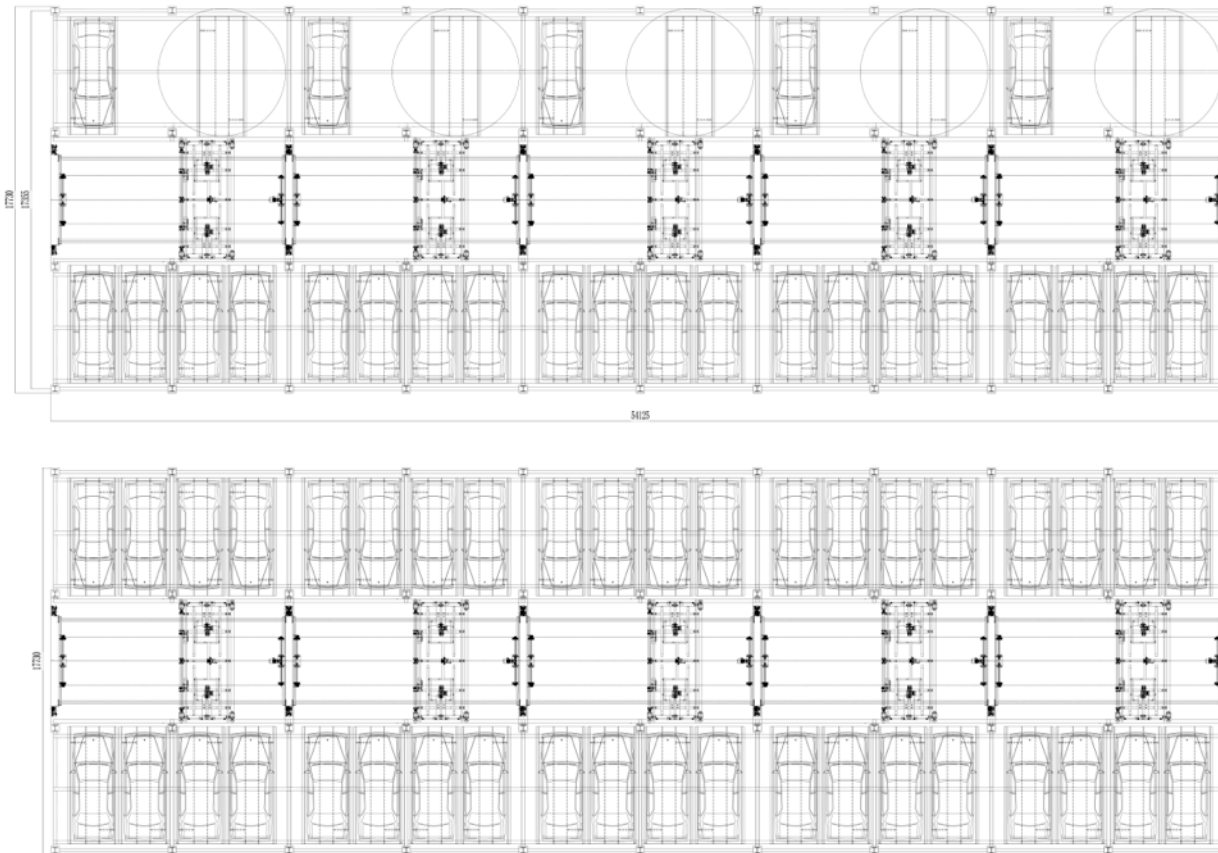
Паркинг для жилого комплекса в Алматы, Республика Казахстан с применением складов-накопителей СНМ-100, общей вместимостью 1703 м/места



Паркинг для жилого комплекса в Алматы, Республика Казахстан с применением складов-накопителей СНМ-100, вместимостью 1703 м/места



Паркинг для жилого комплекса в Санкт-Петербурге с применением складов-накопителей СНМ-300, общей вместимостью 650 м/мест



Примеры выполненных проектов

Санкт-Петербург, о. Бычий. Спортивно-развлекательный центр и яхт-клуб.



- Паркинг на 105 м/
мест

Екатеринбург, проект «ул. Тургенева 26»



- Паркинг на 35 м/
мест

Санкт-Петербург, ЖК «Московские ворота»



- Паркинг на 10 м/
мест

АО «Научно-производственное предприятие «Старт» им. А. И. Яскина»

Адрес: 620007, г. Екатеринбург, ул. Прибалтийская 24

Тел.: +7 (343) 228-92-40 (41)

Факс: +7 (343) 252-03-55

Электронная почта: zhdanovai@tdhc.ru, zhdanovin@tdhc.ru,
nppstart@tdhc.ru

Http: nppstart.ru